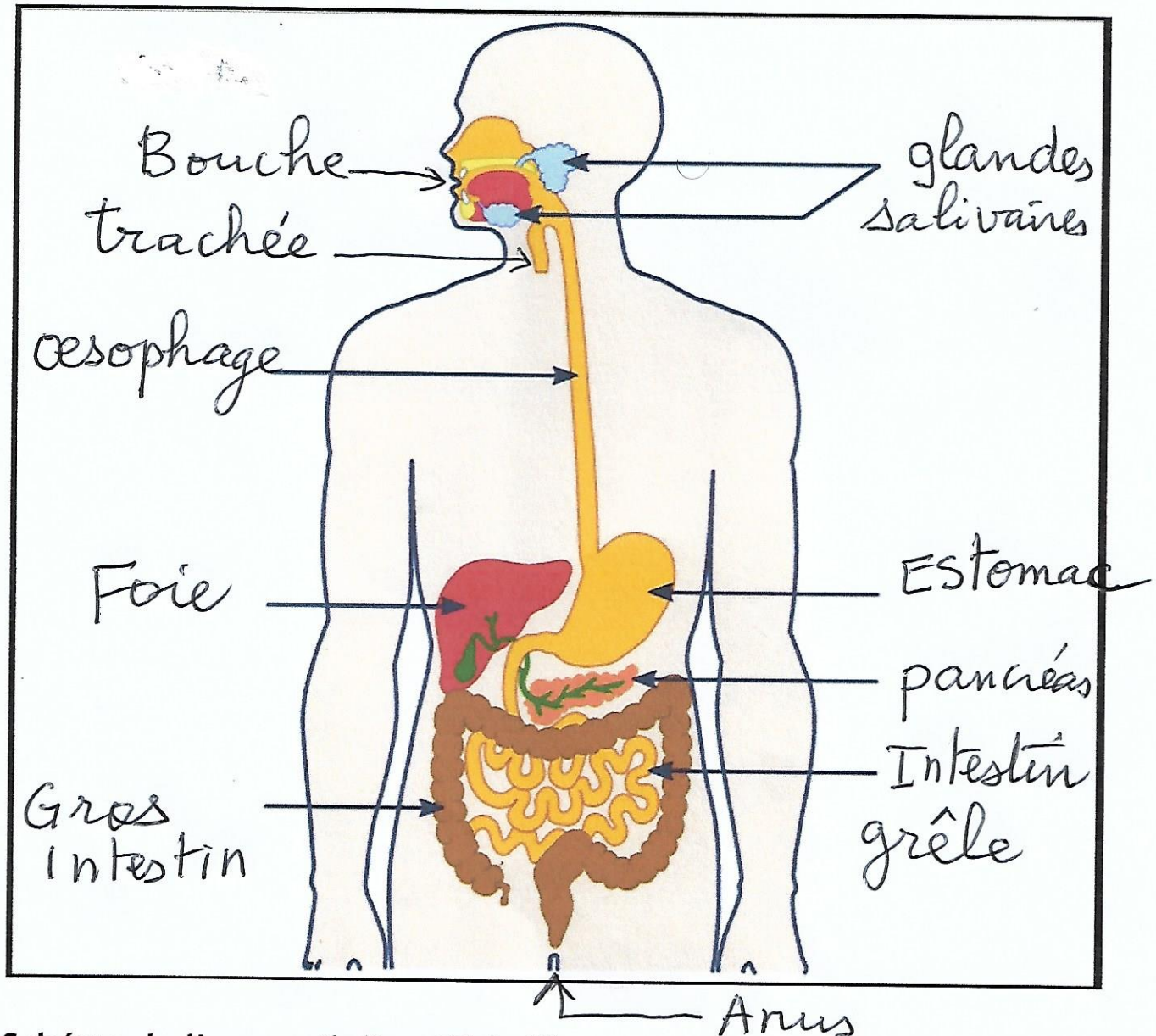


Cours SVT :**Digestion et alimentation**

Les aliments avalés lors des repas n'ont plus le même aspect lors de leur sortie. Que se passe-t-il donc entre-temps ? Comment les aliments sont-ils transformés ? Comment sont-ils digérés et passent-ils dans le sang ?

Quel est le trajet des aliments dans le tube digestif ?

– Complétez sur ce schéma, les différentes parties connues du tube digestif humain.

**Schéma de l'appareil digestif de l'homme**

L'appareil digestif est composé :

- du tube digestif (début à la bouche, se termine à l'anus) dans lequel passe les aliments.
- de glandes digestives (glandes salivaires, foie et pancréas par ex)

Les aliments ne passent pas dans les glandes digestives !!!