

- *Troublé, Roméo regarde à nouveau. Pas d'erreur possible : il s'agit bien d'une fille. Derrière de longues algues formant un rideau chatoyant, deux grands yeux noirs, un petit nez d'enfant et des lèvres pleines, sublimes. Roméo approche son visage de la vitre. L'autre visage se recule brusquement.*

INT. TOILETTES POUR DAMES. NUIT.

- *Cut¹ sur : Juliette, portant un costume d'ange, de l'autre côté de l'aquarium. On se rend compte à ce moment-là que les toilettes des dames et celles des hommes sont séparées par ce merveilleux monde aquatique. Juliette se rapproche prudemment de la vitre.*

INT. TOILETTES. NUIT.

- *Roméo appuie son front contre la vitre. La ballade d'amour s'intensifie. Travelling¹ lent : part du profil de Roméo, passe dans l'eau et...*

INT. TOILETTES POUR DAMES. NUIT.

... ressort de l'autre côté, pour trouver Juliette de profil, regardant l'aquarium.

INT. TOILETTES. NUIT.

Roméo appuie légèrement son nez contre la vitre.

INT. TOILETTES POUR DAMES. NUIT.

Juliette, un léger sourire.

Tout à coup, VLAN ! La porte s'ouvre violemment. Juliette sursaute, se

- *retourne : c'est la nourrice.*

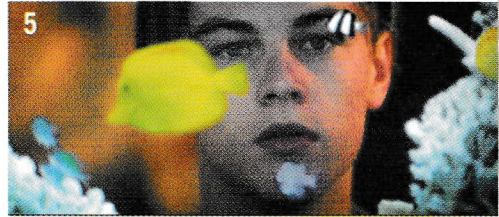
NOURRICE. — Juliette, votre mère vous demande.

La nourrice, d'un air affairé, fait sortir Juliette. Celle-ci regarde par-dessus son épaule le garçon mystérieux.

CRAIG PEARCE et BAZ LUHRMANN, scénario de *Roméo + Juliette*, 1996, traduction de Stanisław Eon du Val.



1. Voir Fiche méthode p. 354.



▲ Adaptation de Luhrmann.

QUESTIONS ?

COMPÉTENCE – J'ÉTABLIS DES LIENS ENTRE DES PRODUCTIONS LITTÉRAIRES ET ARTISTIQUES ISSUES DE CULTURES ET D'ÉPOQUES DIVERSES

Texte de Shakespeare (texte 1)

1. Comment Shakespeare fait-il comprendre que Roméo a un coup de foudre ? Relevez des figures de style et commentez la ponctuation.
2. a) Roméo sait-il de qui il tombe amoureux ?
b) Pourquoi est-ce important ?
3. **Observez les doc. 4 et 5** a) Par quel moyen technique les réalisateurs suggèrent-ils le coup de foudre ? b) Comment appelle-t-on ce procédé ? (voir Fiche méthode p. 354)

Adaptation de Luhrmann (texte 2)

4. **Doc. 1 et 2** Luhrmann reste-t-il fidèle au contexte

de la pièce de Shakespeare ?

5. a) D'après le scénario, dans quel lieu Roméo se rend-il ? b) En quoi le choix de ce lieu est-il surprenant, si l'on considère la scène qui doit s'y dérouler ?
6. Quels éléments sonores et visuels permettent néanmoins de donner une atmosphère romantique à ce lieu ?
7. Selon vous, pourquoi le réalisateur a-t-il choisi de mettre un aquarium au centre du décor ? Pensez à l'aspect visuel et à l'aspect symbolique (demandez-vous notamment où il se trouve par rapport aux personnages).
8. Quel rôle la nourrice joue-t-elle à la fin de cette scène ?